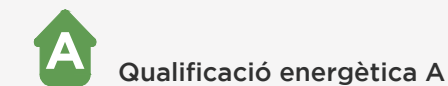


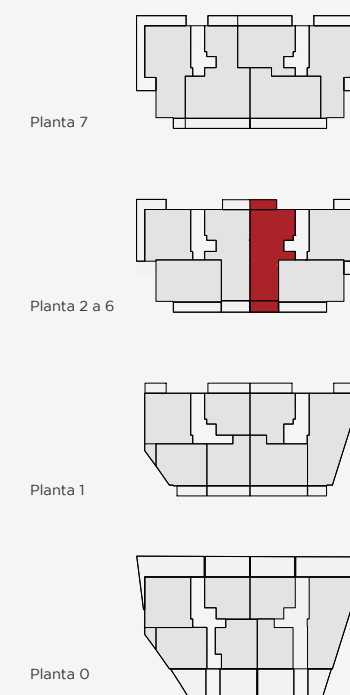
C. d'Anselm Clavé / C. Pas del Sucre
Esplugues de Llobregat


Esc A: 2er-1a


Sup. Construida: 89,44 m²
Sup. útil: 76,92 m²
Sup. balcó: 19,98 m²




Ref: VI 127 101 002 001



 Aquest plànol és informatiu i no constitueix un document contractual. La promotora es reserva la facultat de modificar, per imperatiu de les administracions competents i per les directrius de la direcció facultativa, les característiques, distribucions i superfícies mostrades al plànol. Els mobles i armaris que figuren en aquest plànol són orientatius i no formen part de l'habitatge.

 Este plano es informativo y no contribuye un documento contractual. La promotora se reserva la facultad de modificar, por imperativo de las administraciones competentes y por las directrices de la dirección facultativa, las características, distribuciones y superficies mostradas en el plano. Los muebles y los armarios que figuran en este plano son orientativos y no forman parte de la vivienda.

 This plan is informative and does not constitute a contractual document. The promoter reserves the right to modify, by imperative of the competent administrations and by the guidelines of the facultative direction, the characteristics, distributions and surfaces shown in the plan. The furniture and cabinets that appear in this plan are indicative and are not part of the house.

corp
GRUPO

Travessera de Gràcia 9
08021 Barcelona
93 410 00 79
www.corp.cat
comercialportabarcelona@corp.cat



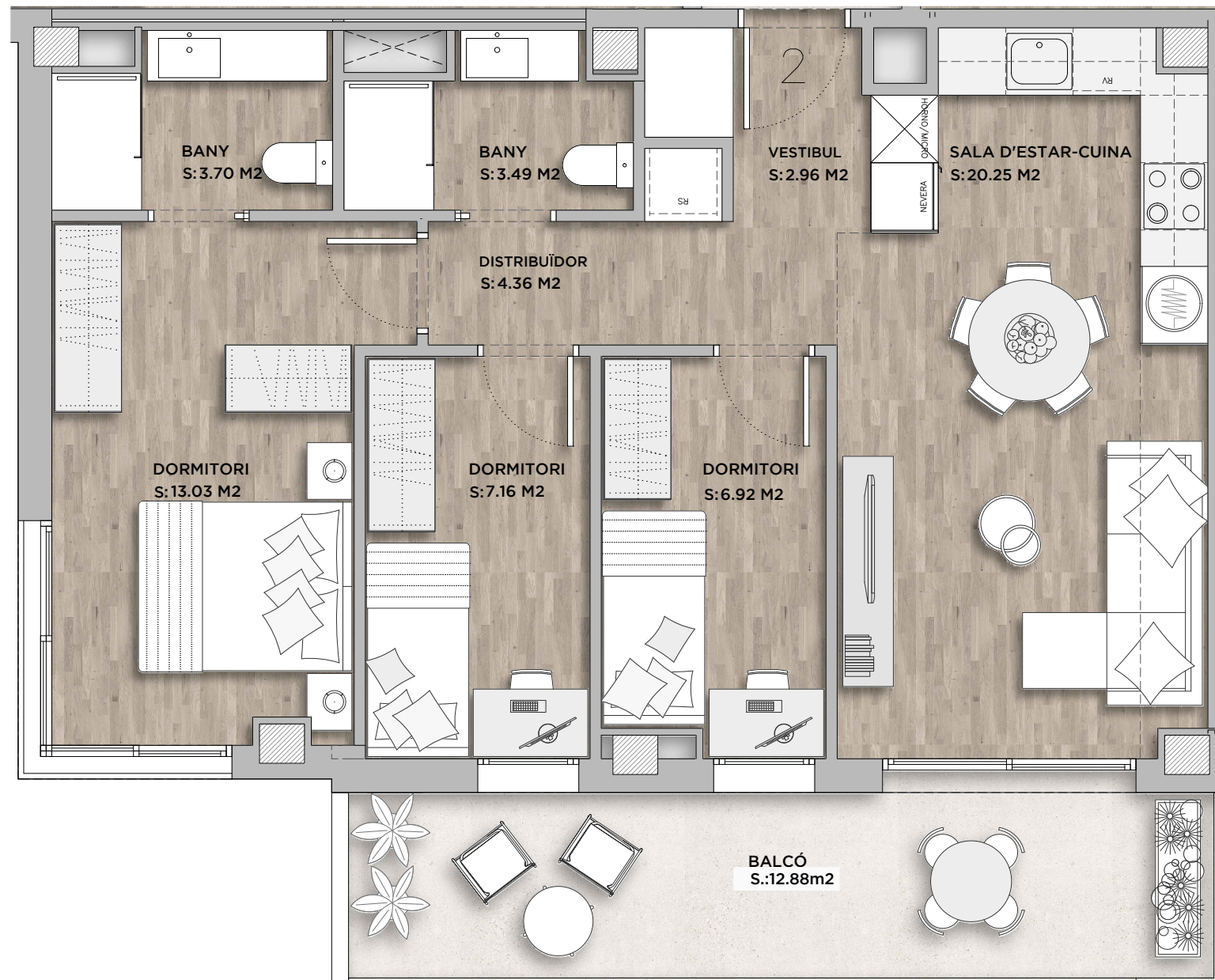
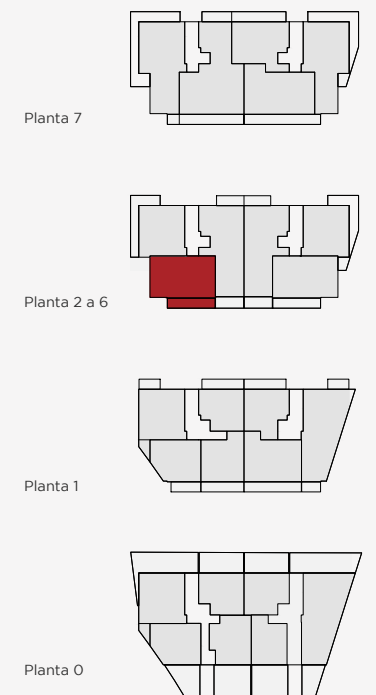
Esc B: 2er-2a


Sup. Construïda: 73,10 m²
Sup. útil: 61,87 m²
Sup. balcó: 12,88 m²





Qualificació energètica A

Ref: VI 127 102 002 002



 Aquest plànol és informatiu i no constitueix un document contractual. La promotora es reserva la facultat de modificar, per imperatiu de les administracions competents i per les directrius de la direcció facultativa, les característiques, distribucions i superfícies mostrades al plànol. Els mobles i armaris que figuren en aquest plànol són orientatius i no formen part de l'habitatge.

 Este plano es informativo y no contribuye un documento contractual. La promotora se reserva la facultad de modificar, por imperativo de las administraciones competentes y por las directrices de la dirección facultativa, las características, distribuciones y superficies mostradas en el plano. Los muebles y los armarios que figuran en este plano son orientativos y no forman parte de la vivienda.

 This plan is informative and does not constitute a contractual document. The promoter reserves the right to modify, by imperative of the competent administrations and by the guidelines of the facultative direction, the characteristics, distributions and surfaces shown in the plan. The furniture and cabinets that appear in this plan are indicative and are not part of the house.

corp
GRUPO

Travessera de Gràcia 9
08021 Barcelona
93 410 00 79
www.corp.cat
comercialportabarcelona@corp.cat

