

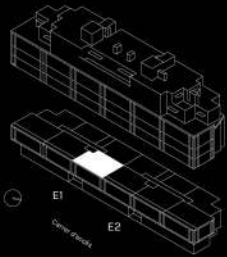


Kronos Homes

1-1

Bloc A  
Escala 1

2 Dormitoris  
2 Banys  
1 Terrassa  
Superfície útil:  
56,30



SUPERFÍCIES APROXIMADES

	SUP. DE PROYECTO
Superfície útil interior	56,30
Superfície de terrassa	14,40
Total superfície útil <small>*Inclou útil interior i util terrassa.</small>	70,70
Total superfície construïda <small>*Inclou construïda interior, de terrassa i zone comuna proporcional.</small>	78,65



KRONOSHOMES



El present plano es un avise de projecte i se elabora, no constitue document contractual, i està a disposició per exigències tècniques, jurídiques o administratives derivades de tota les permisos i licències reglamentàries, así como per necessades canvi d'ús i de disseny derivades del desenvolupament del projecte i de la direcció de obra. Les superfícies útils tenen caràcter provisional fins a la disposició de la corresponent llicència de obra. El 100% de superfícies útils en el disseny, i per lo tant es tenen caràcter contractual, podent ser objecte de canvi per la promissora. La jardineria, el mobiliari urbà i el amoblament són indicatius, tenent caràcter únicament a efectes decoratius.





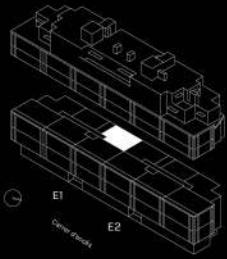
Kronos Homes

# 2-2

Bloc A  
Escala 1

2 Dormitoris  
2 Banys

Superfície útil:  
56,00

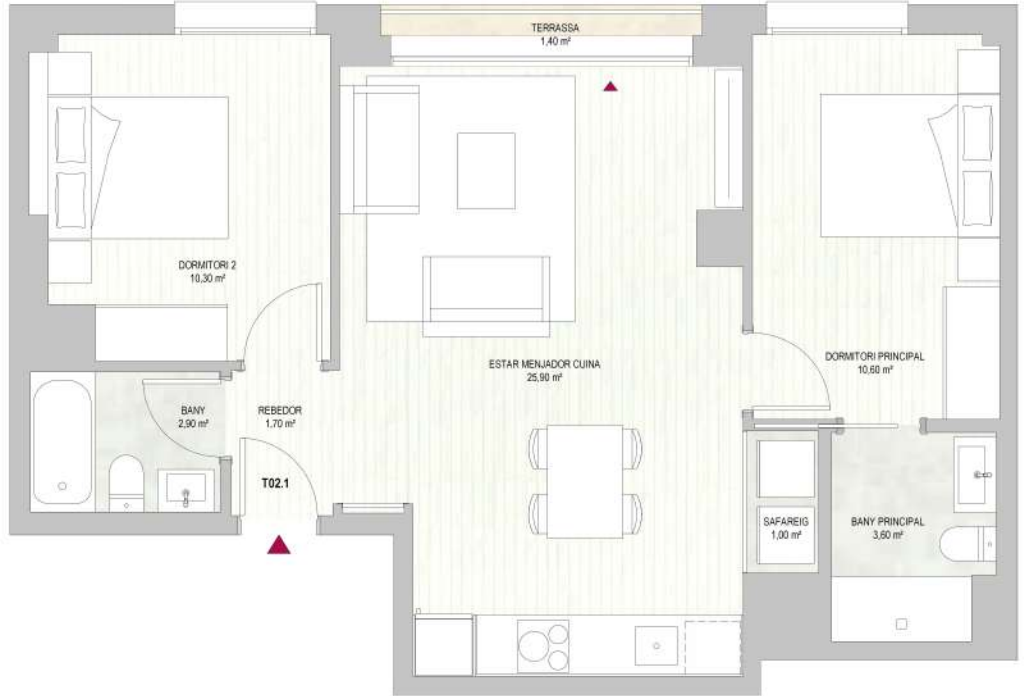


### SUPERFÍCIES APROXIMADES

	SUP. DE PROYECTO
Superfície útil interior	56,00
Superfície de terrassa	1,40
Total superfície útil <small>*Inclou útil interior i util terrassa.</small>	57,40
Total superfície construïda <small>*Inclou construïda interior, de terrassa i zones comunes proporcionals.</small>	77,76



## KRONOSHOMES



El present plano es un assent de projecte i se elabora, no constitue document contractual, i està a disposició per exigències tècniques, jurídiques o administratives derivades de tota les normes i ordenances reglamentàries, así como per necessades canvi d'ús i de disseny derivades del desenvolupament del projecte i de la direcció de obra. Les superfícies s'han basat en característiques provisionals basat en les dades de la correspondiente llocació de obra. El lloc de obra és en el disseny, i per lo tant es té en compte contractual, podent ser objecte de canvi per la promissora. La jerarquia, el mobiliari urbani i el ambientament són indicats, tenint en compte únicament a efectes orientatius.





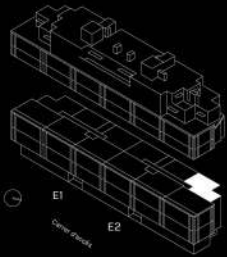
by Kronos Homes

# 2-3

Bloc A  
Escala 2

2 Dormitoris  
2 Banys  
1 Terrassa

Superfície útil:  
56,20



### SUPERFÍCIES APROXIMADES

	SUP. DE PROYECTO
Superficie útil interior	56,20
Superficie de terrassa	3,90
Total superficie útil <small>*Inclou útil interior i útil terrassa.</small>	60,10
Total superficie construïda <small>*Inclou construïda interior, de terrassa i zone comuna proporcional.</small>	80,72



## KRONOSHOMES



El present plano es un assent de projecte i se elabora, no constitue document contractual, i està a disposició per exigències tècniques, jurídiques o administratives derivades de totes les permisos i licències reglamentàries, así como per necessitats constructives i de disseny derivades del desenvolupament del projecte i de la direcció de obra. Les superfícies s'han basat en característiques generals i no garanteixen la correspondència exacta de dades. El 100% de superfícies es en el nivell, i per lo tant es tenen característiques contractuales, podent ser objecte de canvi per la promissora. La jardineria, el mobiliari urbani i el amoblament són indicatius, tenent caràcter únicament a efectes decoratius.

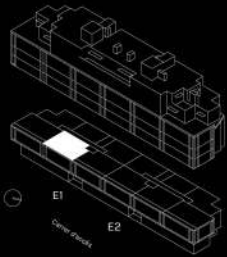




1-6

Bloc A  
Escala 1

2 Dormitoris  
2 Banys  
1 Terrassa  
Superfície útil:  
56,40



SUPERFÍCIES APROXIMADES

	SUP. DE PROYECTO
Superficie útil interior	56,40
Superficie de terrassa	14,40
Total superficie útil <small>*Inclou útil interior i útil terrassa.</small>	70,80
Total superficie construïda <small>*Inclou construïda interior, de terrassa i zone comuna proporcional.</small>	78,27



KRONOSHOMES



El presente plano es un avance de proyecto y se reservan, no constituye documento contractual, sujeto a modificaciones por exigencias técnicas, jurídicas o administrativas derivadas de todos los permisos y licencias reglamentarias, así como por necesidades constructivas e de diseño derivadas del desarrollo del proyecto y de la dirección de obra. Las superficies sólo tienen carácter provisional hasta la obtención de la correspondiente licencia de obra. El uso de estas licencias es definitivo, y por lo tanto es de carácter contractual, pudiendo ser objeto de cambio por la promissora. La jerarquía, el mobiliario urbano y el amueblamiento son indicativos, teniendo carácter únicamente de efectos decorativos.





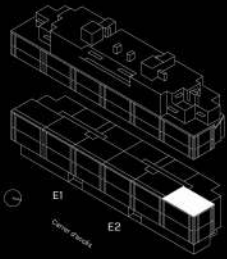
Kronos Homes

2-2

Bloc A  
Escala 2

3 Dormitoris  
2 Banys  
1 Terrassa

Superfície útil:  
56,50



SUPERFÍCIES APROXIMADES

	SUP. DE PROYECTO
Superfície útil interior	56,50
Superfície de terrassa	11,60
Total superfície útil <i>*Inclou util interior i util terrassa.</i>	68,10
Total superfície construïda <i>*Inclou construïda interior, de terrassa i zone comuns proporcionals.</i>	80,82



KRONOSHOMES



El present plan es un avís de projecte i se elabora, no constitue document contractual, i està a disposició per a ser modificat per exigències tècniques, jurídiques o administratives derivades de tota les normes i ordenances reglamentàries, así como per necessades característiques de disseny derivades del desenvolupament del projecte i de la direcció de obra. Les superfícies utilen tenen caràcter provisional fins a la disposició de la corresponent llicència de obra. El 100% de superfícies es en el nivell, i per lo tant es tenen caràcter contractual, podent ser objecte de canvi per la promissora. La jerarquia, el mobiliari urbà i el ambientament són indicatius, tenent caràcter únicament a efectes orientatius.



# O7

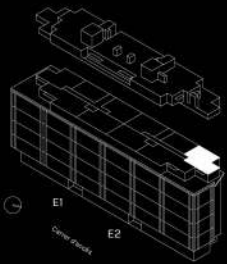
by Kronos Homes

## 5-2

Bloc A  
Escala 2

2 Dormitoris  
2 Banys  
1 Terrassa

Superfície útil:  
57,30

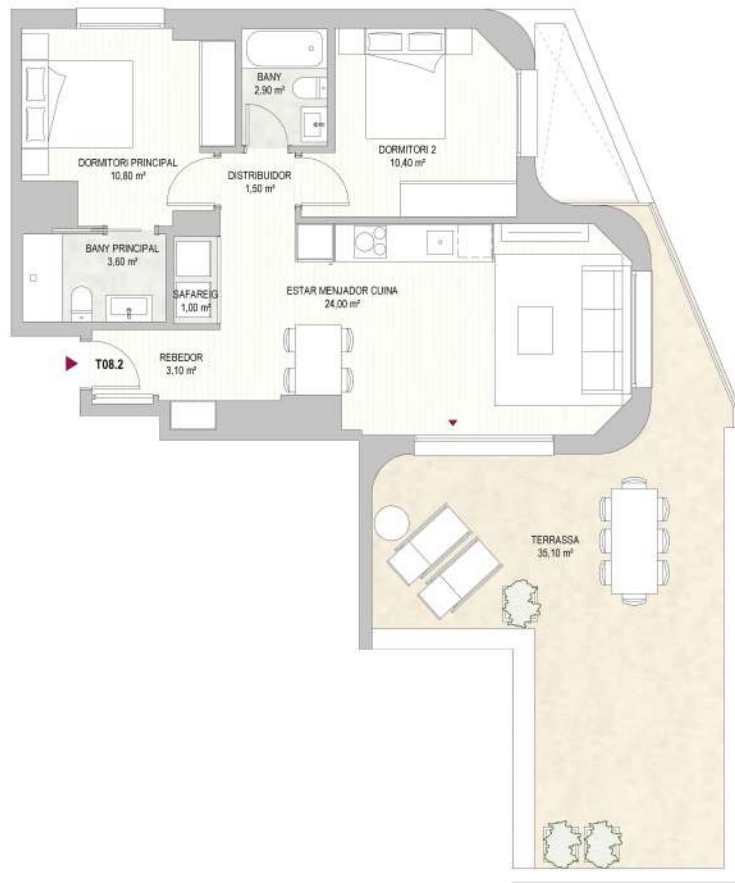


**SUPERFÍCIES APROXIMADES**

	SUP. DE PROYECTO
Superficie útil interior	57,30
Superficie de terrassa	35,10
Total superficie útil <i>*Inclou útil interior i útil terrassa.</i>	92,40
Total superficie construïda <i>*Inclou construïda interior, de terrassa i zone comuns proporcionals.</i>	83,08



**KRONOSHOMES**



El present plano es un assent de projecte i se elabora, no constitue document contractual, i està a disposició per exigències tècniques, jurídiques o administratives derivades de tals i les permisos i licències reglamentàries, así como per necessades canvis d'ús i de disseny derivats del desenvolupament del projecte i de la direcció de obra. Les superfícies s'han basat en dades provisionals basats en la informació de la corresponente llicència de obra. El lloc de venda és en el disseny, i per lo tant es té el caràcter contractual, podent ser objecte de canvi per la promissora. La jardineria, el mobiliari urbà i el ambientament són indicatius, tenent un caràcter únicament a efectes decoratius.

