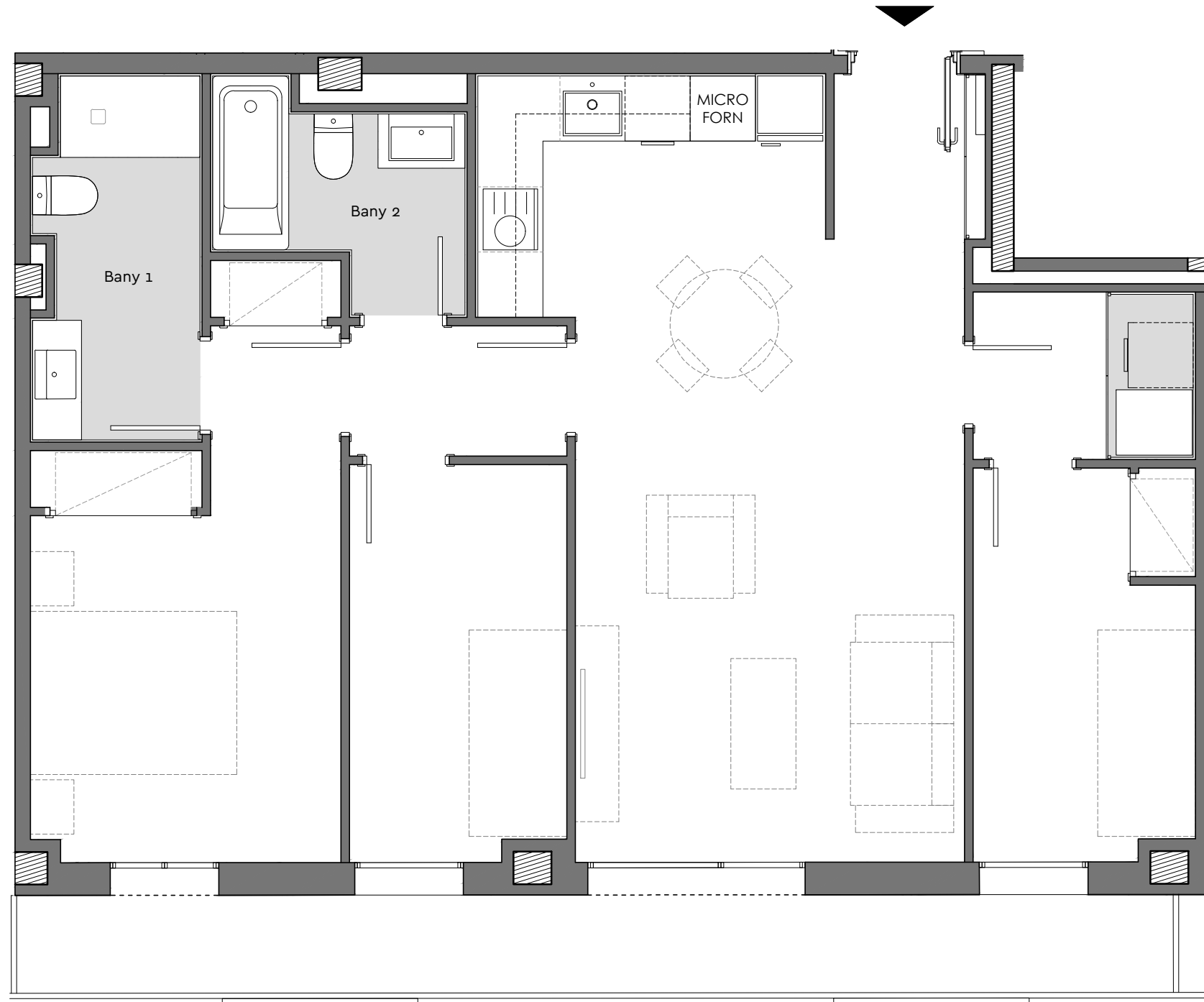
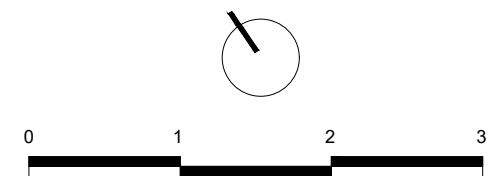
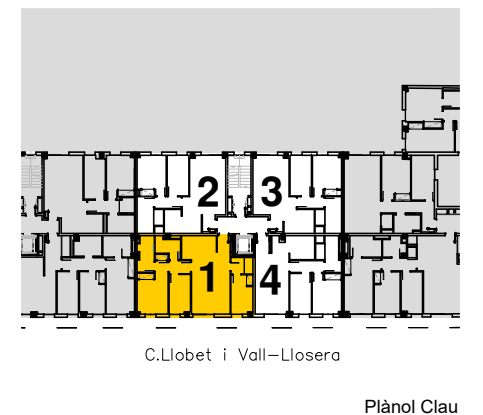
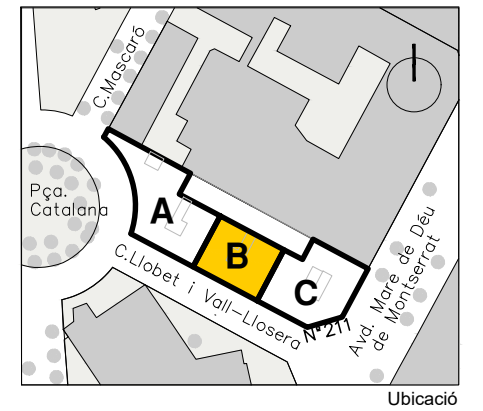


◆ Plaça Catalana



Bloc: B
 Planta: Tipus (1,2)
 Porta: 1a
 C.Llobet i Vall-Llosera, 2-6
 Barcelona

Superfície Construïda Interior:	80,28 m ²
Superfície Construïda Exterior Coberta:	10,22 m ²
Total Superfície Construïda:	90,50 m ²
Superfície Útil Interior:	68,81 m ²



Data: 22 novembre 2022